



A PASO FIRME

GIA[®]

Informe Anual | **2009**



Informe Anual | 2009

PASO
A FIRME



Informe Anual 2009

- ▲ 2 Carta del Director General
- ▲ 4 Carta del Director de Operaciones
- ▲ 8 Arquitectura
- ▲ 14 Ingeniería
- ▲ 20 Interiores
- ▲ 28 Construcción
- ▲ 36 Construcción Pesada
- ▲ 38 Desarrollo de Infraestructura
- ▲ 44 Desarrollo Inmobiliario
- ▲ 50 Finanzas

índice



na empresa con valores

es una empresa con futuro. Nos complace compartir los valores que definieron nuestra forma de hacer las cosas y corresponden con lo mejor que nuestro equipo ha hecho por alcanzar sus metas.

Para el Grupo, son fundamentales y fuente de inspiración para continuar **A PASO FIRME** en la constante búsqueda de superación.

A word cloud featuring various values and virtues. The words are arranged in a non-linear fashion, with some being significantly larger than others. The colors used are shades of blue and grey. The words include: Trabajo en equipo, Entusiasmo, Compromiso, Visión, Integridad, Pasión, Coraje, Creatividad, Crecimiento, Esfuerzo, Equilibrio, and Audacia.

Trabajo en equipo Entusiasmo Compromiso
Visión
Integridad
Pasión Coraje Creatividad
Crecimiento Esfuerzo
Equilibrio
Audacia

equilibrio

creatividad

"En GIA Arquitectura nos caracteriza la creatividad para enfrentarnos al papel en blanco y formar ideas y el equilibrio para que las ideas se resuelvan de forma eficiente y económica."

Pablo Rivera



El 2009 fue un año complicado, aún en esta difícil situación, obtuvimos nuevos contratos a los que aportamos criterios de lógica estructural y constructiva que garantizan a nuestros clientes un apego a sus expectativas de negocio.

En GIA Arquitectura somos un equipo creativo, respondemos con rapidez y eficiencia a los retos que se nos presentan. Nuestro mayor logro en 2009 fue coadyuvar de forma determinante en la contratación de Torre Chiapas, creamos un edificio ícono en un lapso corto, con caracte-

rísticas novedosas y con un fundamento teórico sólido que impactó. Asimismo, conseguimos un equilibrio sensato entre el diseño, la lógica constructiva y la economía que demanda este tipo de proyectos.

Nuestro siguiente paso será abrir un abanico de posibilidades en el que GIA Arquitectura añada más valor al Grupo por medio de asociaciones estratégicas con despachos especializados. Estamos seguros de que estas acciones nos nutrirán e impulsarán hacia la conquista de nuevos nichos de mercado.

Pablo Rivera
Director de GIA Arquitectura

TORRE CHIAPAS



- ▲ **Torre Chiapas**
Torre de Oficinas Gubernamentales
55,600m²
Cliente: Gobierno del Estado de Chiapas
- ▲ **Médica Sur Cibiotec**
Residencia Médica
1,000m²
Cliente: Médica Sur
- ▲ **Rómulo O'Farril**
Vivienda Media Multifamiliar
20,290m²
Cliente: Marhnos
- ▲ **Revolución 439**
Vivienda Media Multifamiliar
5,000m²
Cliente: Marca Urbana
- ▲ **Lago Chiem**
Vivienda Media Multifamiliar
30,000m²
Cliente: Marhnos
- ▲ **SIMUTEP en el Municipio de Ixtapaluca**
Sistema Municipal de Tecnología Policial.
6 niveles
2,516m²
Cliente: Municipio de Ixtapaluca, Edo. de México
- ▲ **Real Esmeralda 2**
35 viviendas y 34 departamentos
11,800 m²
Cliente: G Acción

PROYECTOS



Médica Sur
1,000 m²



Revolución 439
5,000m²





Rómulo O'Farril
20,290 m²



SIMUTEP en el Municipio
de Ixtapaluca
2,516 m²

entusiasmo

audacia

“La audacia y el entusiasmo son elementos fundamentales para lograr proyectos, sin estos valores las metas serían inalcanzables.”

Armando Gallegos



En GIA Ingeniería nos atrevemos a desarrollar proyectos con soluciones que no habían sido desarrolladas aún. Innovamos para ser mejores, tal como lo demuestra el caso del Centro de Exposiciones de San Luis Potosí, que tiene claros de 55 metros y un peso de 250 toneladas. Estos elementos fueron los primeros en su tipo desarrollados en México representando un importante avance tecnológico para la industria de la prefabricación.

Hemos llevado a cabo nuestros proyectos con audacia sembrando la posibilidad de prefabricar completamente el estadio de Monterrey me-

dante un sistema de columnas prefabricadas que sustituyen a las del colado en sitio.

Asimismo, el entusiasmo del equipo logró nuestra participación en el CETRAM El Rosario que será sede de un centro comercial y cuyo sistema constructivo permitirá seguir operando el paradero que ocupa actualmente la terminal del metro El Rosario mientras se construye el edificio terminal.

Las dificultades existentes durante el 2009, nos han obligado a despertar valores y actitudes imprescindibles para seguir adelante en el futuro próximo.

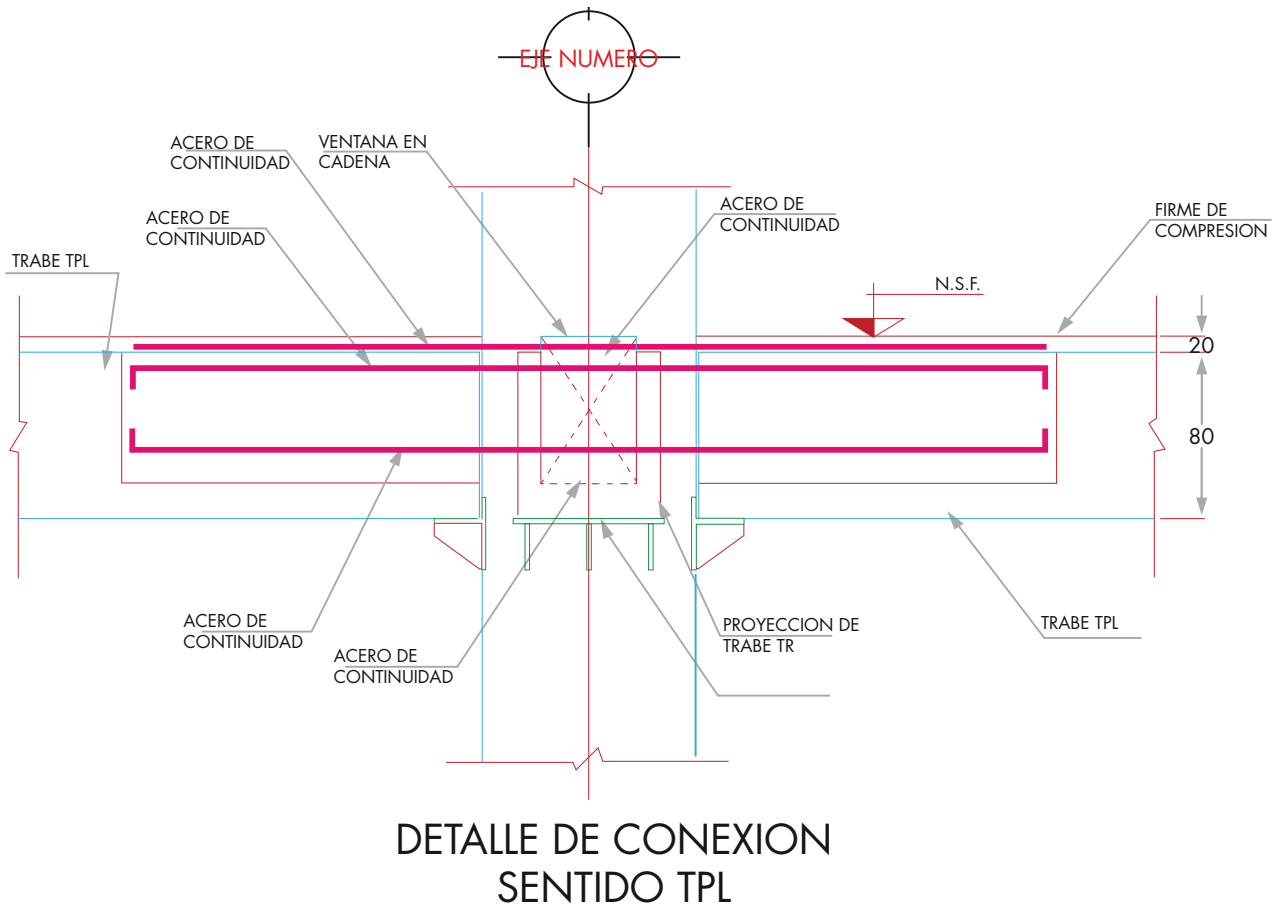
Armando Gallegos
Director de GIA Ingeniería

CENTRAL DE TRANSFERENCIA MODAL (CETRAM) EL ROSARIO



- ▲ **Diseño estructural de Torre Chiapas y Edificio Anexo**
Estructura a base de marcos de concreto formados por columnas y trabes. El sistema de piso de losa nervada.
55,600 m²
Cliente: GIA Arquitectura.
- ▲ **Hospital Zacatecas**
Estructura resuelta mediante marcos de concreto formados por columnas y trabes prefabricadas. El sistema constructivo permitió que el tiempo de ejecución de obra fuera de 3.5 meses.
18,112 m². que son Hospitalización, Consulta externa y Servicios.
Cliente: ICA.
- ▲ **Hospital Regional de Alta Especialidad de Ixtapaluca**
El proyecto consta de diversos edificios y niveles que van de la construcción de servicios de un solo nivel hasta la construcción de Hospitalización de cinco niveles. El sistema de piso fue resuelto por losas "T" prefabricadas, lo que aportó versatilidad en el sistema constructivo.
37,000m².
Cliente: PRODIANA.
- ▲ **Central de Transferencia Modal (CETRAM) El Rosario**
Tres niveles y azotea.
5,000 m².
Cliente: Grupo Financiero MONEX y Grupo CARSO.
- ▲ **Estadio de Fútbol de Monterrey**
Contará con seis niveles que podrán albergar hasta 50,000 espectadores, además de zona comercial y estacionamiento.
110,000 m²
Cliente: Unión Presforzadora SA (UPSA).

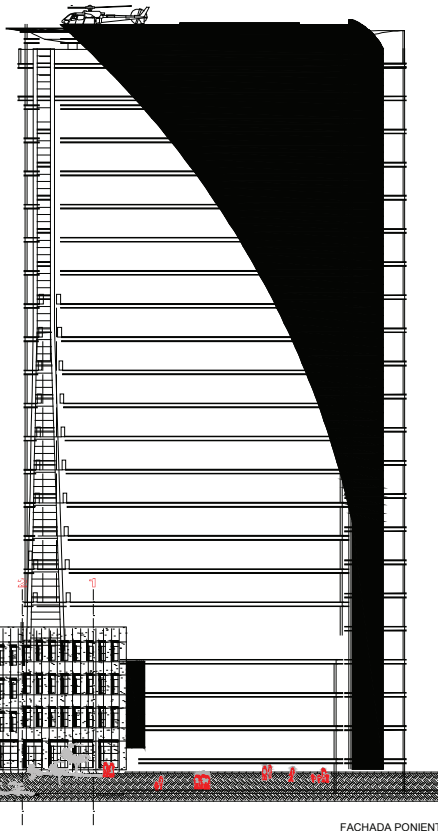
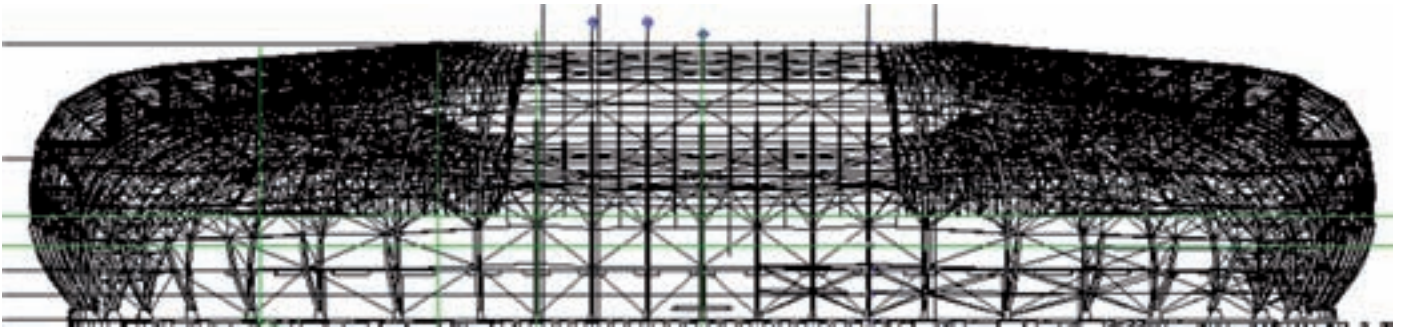




Hospital Zacatecas
18,112 m².



Estadio de futbol
de Monterrey
110,000 m²



Torre Chiapas
55,600 m²



NVL. 4
NVL. 3
NVL. 2
NVL. 1
NVL. 0
NVL. -1
NVL. -2
NVL. -3
NVL. -4
NVL. -5
NVL. -6
NVL. -7
NVL. -8
NVL. -9
NVL. -10
NVL. -11
NVL. -12
NVL. -13
NVL. -14
NVL. -15
NVL. -16
NVL. -17
NVL. -18
NVL. -19
NVL. -20
NVL. -21
NVL. -22
NVL. -23
NVL. -24
NVL. -25
NVL. -26
NVL. -27
NVL. -28
NVL. -29
NVL. -30
NVL. -31
NVL. -32
NVL. -33
NVL. -34
NVL. -35
NVL. -36
NVL. -37
NVL. -38
NVL. -39
NVL. -40
NVL. -41
NVL. -42
NVL. -43
NVL. -44
NVL. -45
NVL. -46
NVL. -47
NVL. -48
NVL. -49
NVL. -50
NVL. -51
NVL. -52
NVL. -53
NVL. -54
NVL. -55
NVL. -56
NVL. -57
NVL. -58
NVL. -59
NVL. -60
NVL. -61
NVL. -62
NVL. -63
NVL. -64
NVL. -65
NVL. -66
NVL. -67
NVL. -68
NVL. -69
NVL. -70
NVL. -71
NVL. -72
NVL. -73
NVL. -74
NVL. -75
NVL. -76
NVL. -77
NVL. -78
NVL. -79
NVL. -80
NVL. -81
NVL. -82
NVL. -83
NVL. -84
NVL. -85
NVL. -86
NVL. -87
NVL. -88
NVL. -89
NVL. -90
NVL. -91
NVL. -92
NVL. -93
NVL. -94
NVL. -95
NVL. -96
NVL. -97
NVL. -98
NVL. -99
NVL. -100

FACHADA PONIENTE

compromiso

Esfuerzo

"Esfuerzo y compromiso, dos valores clave en nuestro desarrollo personal, tan importantes para trabajar en equipo y superar nuestras metas."

José Garay



La recesión que surgió a raíz del colapso financiero este año en el mundo, provocó una reducción sustancial en la inversión de la adecuación de interiores corporativos; sin embargo, con esfuerzo y compromiso hicimos de 2009 un año exitoso.

Las crisis presentan a su vez innumerables oportunidades. Las mejores empresas, las más eficientes, son las que se mantienen y además se fortalecen. Con un equipo de trabajo com-

prometido como el nuestro, que está dispuesto a dar su máximo esfuerzo, logramos cumplir nuestras metas.

En GIA Interiores vemos con gran optimismo el futuro, sabemos que siempre existirán nuevos desafíos y estamos listos para enfrentarlos. El éxito y el reconocimiento nos hacen sentir muy orgullosos. Hemos demostrado que si trabajamos juntos con sacrificio, creatividad, humildad y osadía, podemos superar nuestros objetivos.

José Garay
Director de GIA Interiores





Bosque Esmeralda

87,000 m²

- ▲ American Express 12,000 m²
- ▲ Remodelación lobby HSBC 800 m²
- ▲ Remodelación del piso 12 HSBC 231 m²
- ▲ Nivel 22 edificio HSBC 2,600 m²
- ▲ Acristalamiento en fotocopiado HSBC 1,200 m²
- ▲ Adecuaciones HSBC TecnoParque 800 m²
- ▲ Comedores anexos HSBC 3,000 m²
- ▲ Exportec Toluca 700m²
- ▲ IXE Torre Mayor 2,200 m²
- ▲ First Data 1,300 m².
- ▲ PEPSICO piso 3 1,200 m².
- ▲ Harmon Hall 1,350 m²
- ▲ Nexus Capital 1,500 m²
- ▲ Latin Panel 1,200 m²
- ▲ Ciudad Gobierno Zacatecas 24,000 m²
- ▲ Bank of America Guadalajara 2,000 m²
- ▲ Laboratorios Eli Lilly 650 m²
- ▲ Gaz de France 2,000m²
- ▲ Fifty Friends Arcos Bosques 500 m²
- ▲ Fifty Friends Acapulco La Isla 650 m²
- ▲ Salvatore Ferragamo 1,200 m²
- ▲ Médica Sur Patología 1,000 m²
- ▲ Médica Sur Gastroenterología 800m²
- ▲ Interiores Torre Chiapas Iniciará la construcción de los interiores de esta magna obra.



PROYECTOS

Remodelación lobby HSBC

800 m²



Harmon Hall

1,350 m²



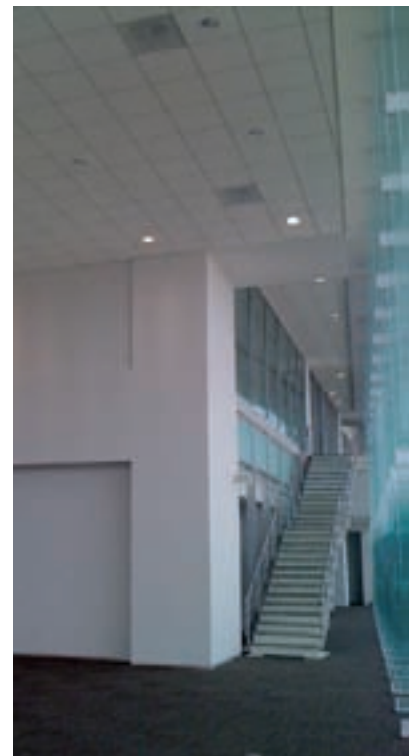


IXE Torre Mayor

2,200 m²

Ciudad Gobierno Zacatecas

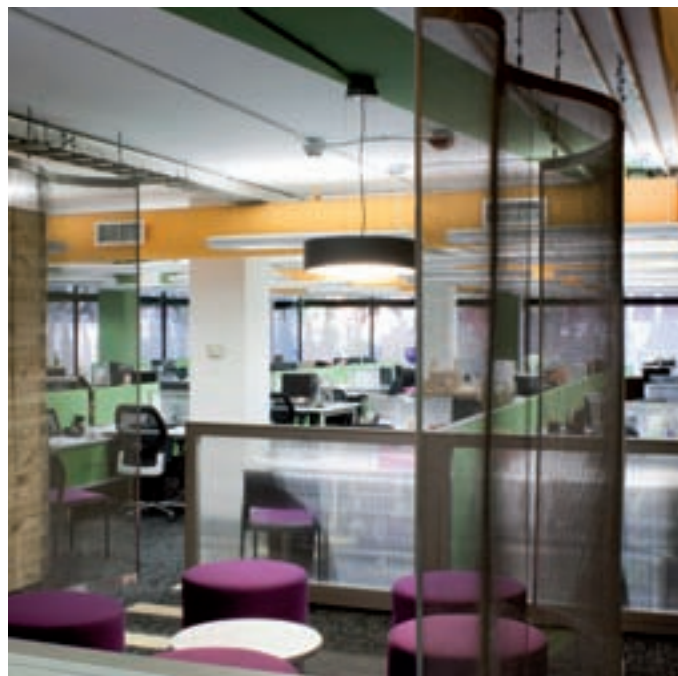
24,000 m²



PROYECTOS

Latin Panel

1,200 m²





Fifty Friends
Arcos Bosques
500 m²

"Los valores de crecimiento y trabajo en equipo nos rigen como pilares fundamentales de la construcción y de los objetivos que debemos tener presentes constantemente."

Enrique Medina

trabajo en equipo

crecimiento



En el 2009, GIA Construcción estuvo inmersa en un intenso proceso de crecimiento no sólo en términos de volumen de ventas en nuestras actividades tradicionales, sino en proyectos de construcción pesada.

Al mismo tiempo, nos apoyamos en el trabajo en equipo para empezar a implantar la nueva estructura organizacional del Grupo en cada

uno de los proyectos que llevamos a cabo en el transcurso del año.

Los proyectos en los que trabajamos durante 2009 significaron un crecimiento real de ejecución de obra de 50% respecto al año anterior. A su vez, comenzaremos 2010 con el triple de obra contratada, en comparación con el inicio del año pasado.

Enrique Medina
Director de GIA Construcción

TORRE CHIAPAS



- ▲ Supercenter Vallarta para Walmart 12,500 m²
- ▲ Bosque Esmeralda 87,000 m²
- ▲ Ciudad Gobierno Zacatecas 22,000 m²
- ▲ Torre Chiapas 55,600 m²
- ▲ Hospital Regional de Alta Especialidad de Ixtapaluca 37,000 m²



PROYECTOS



Torre Chiapas

55,600 m²





Bosque Esmeralda

87,000 m²

PROYECTOS



Ciudad Gobierno
Zacatecas

22,000 m²



Supercenter Vallarta para Walmart

12,500 m²



Hospital Regional de Alta Especialidad de Ixtapaluca

37,000 m²



PLATAFORMA TAMSA





En el área de Construcción Pesada, estamos realizando movimientos de tierras en las instalaciones de nuestro cliente TAMSA en el Puerto de Veracruz y en Poza Rica, Veracruz, con un volumen aproximado de 2 millones de m³ el primer contrato. Debido a los resultados obtenidos en este primer contrato, nos fue asig-

nado directamente un trabajo similar con un volumen de aproximadamente 450,000 m³. Los contratos que venimos ejecutando para Tamsa revisten especial importancia ya que ha permitido que GIA inicie actividades en proyectos de construcción pesada.

coraje

tenacidad

Visión

Visión, tenacidad y coraje, han sido clave para alcanzar el desarrollo del área de Infraestructura, y más aún, para poder sobrellevar con éxito adversidades de gran complejidad".

César Iza



Visión, tenacidad y coraje han sido elementos clave en el área de Infraestructura desde que decidimos ingresar a este mercado, convencidos de que los proyectos de infraestructura en México podían ser una alternativa contracíclica de la economía, dadas las enormes necesidades del país en este sector.

Durante el segundo trimestre de 2009 nos fue adjudicado el primer proyecto para GIA Infraestructura (en asociación con las empresas españolas Assignia Infraestructura y Eductrade): la licitación internacional de la Secretaría de Salud para el Hospital Regional de Alta Especialidad de Ixtapaluca y Unidad de Apoyo.

El contrato consiste en el financiamiento, diseño y construcción y operación de un hospital

de alta especialidad de tercer nivel, con 246 camas, áreas para la consulta externa, quirófanos, espacios de administración, enseñanza e investigación, así como la responsabilidad de proveer los servicios de operación y mantenimiento del inmueble durante 25 años, bajo el esquema PPS (Proyecto de Prestación de Servicios) ante la Secretaría de Salubridad y Asistencia.

El diseño arquitectónico consta de un proyecto de 37,054.00 m² de construcción, a ejecutarse en 18 meses a partir del mes de noviembre.

Con estos importantes logros vemos materializada la meta de establecer una plataforma de crecimiento sólida y rentable para GIA y sus inversionistas.

César Iza
Director de Desarrollo de Infraestructura

HOSPITAL REGIONAL DE ALTA ESPECIALIDAD DE IXTAPALUCA



▲ Hospital Regional de Alta Especialidad de Ixtapaluca y Unidad de Apoyo

246 camas, áreas para la consulta externa, quirófanos, espacios de administración, enseñanza e investigación.

37,054.00 m²

Cliente : Secretaría de Salud



PROYECTOS





integridad

pasión



La pasión es una emoción intensa que engloba el entusiasmo y el deseo por una propuesta, causa o actividad. La integridad como cualidad personal, implica una vida recta e intachable que se mueve por las distintas áreas del conocimiento.

José Luis Nahum



En el 2009, a pesar de vivir algunas adversidades, éstas en lugar de detenernos nos hicieron más fuertes. En GIA Desarrollo Inmobiliario buscamos integrar todos los valores que representan al Grupo, al mismo tiempo que desarrollamos con pasión nuevos proyectos que elevan el prestigio de la compañía.

Nos caracterizamos por ser un equipo cuya base es la integración y la actitud positiva para que seguir creciendo. Por ello, aprovechamos

nuestros conocimientos y nuestra experiencia para explotar nuevos mercados.

Somos una empresa íntegra que trabaja con pasión y entrega. En GIA Desarrollo Inmobiliario innovamos para crecer dentro de un negocio cambiante, nos reinventamos constantemente y ofrecemos valor a nuestros productos. Esto garantiza a los clientes una empresa confiable, segura y responsable.

José Luis Nahum
Desarrollo Inmobiliario

TERRALTA



Continuamos con el desarrollo y venta del inventario que hemos venido promoviendo en diversos Estados de la República con importantes avances en La Reserva y Terralta.

Los nuevos proyectos serán de nuevas magnitudes, más selectivos y oportunistas para posicionarnos en un nuevo nivel.



PROYECTOS



Terralta



La Reserva



Finanzas

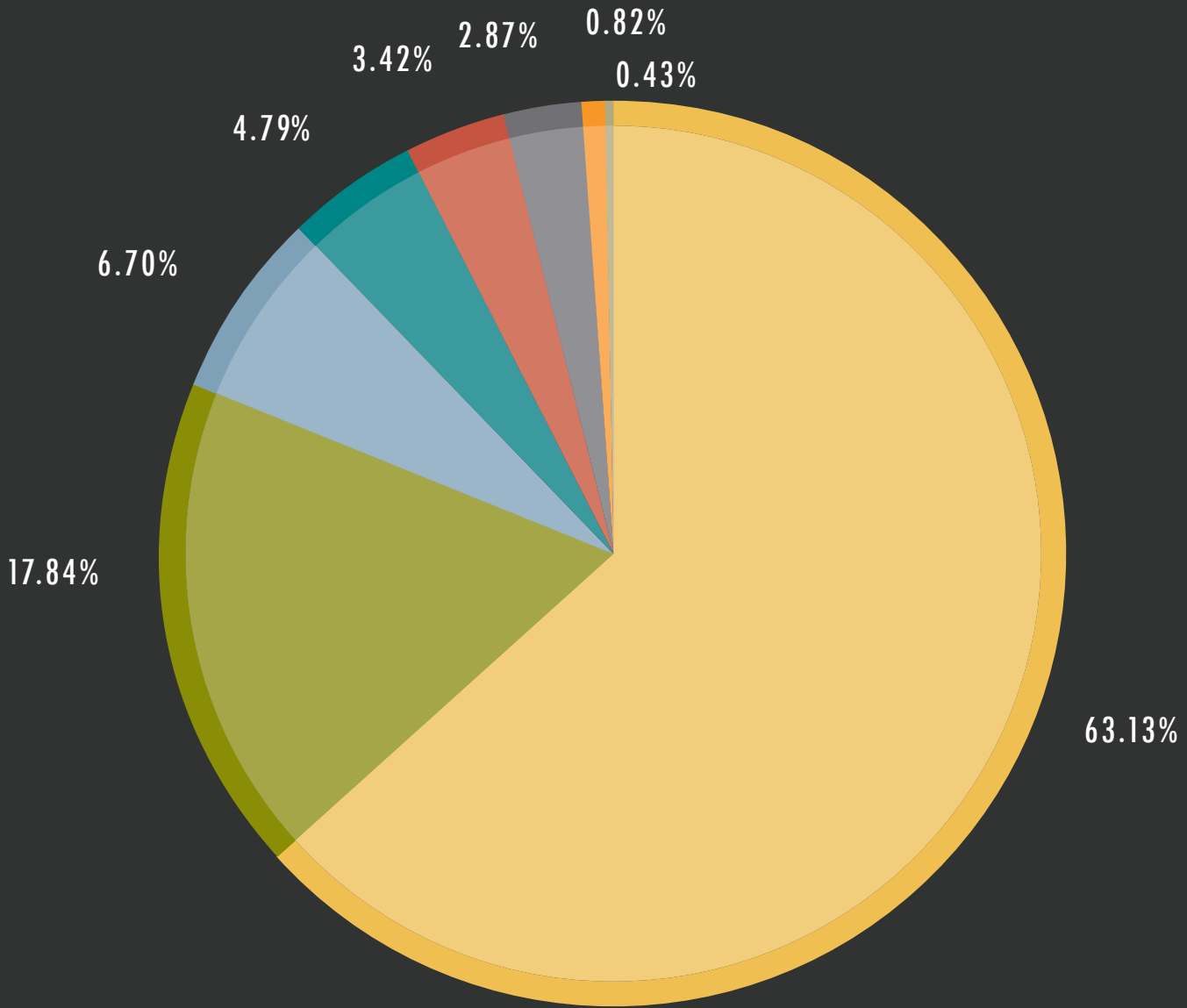


CAGR:



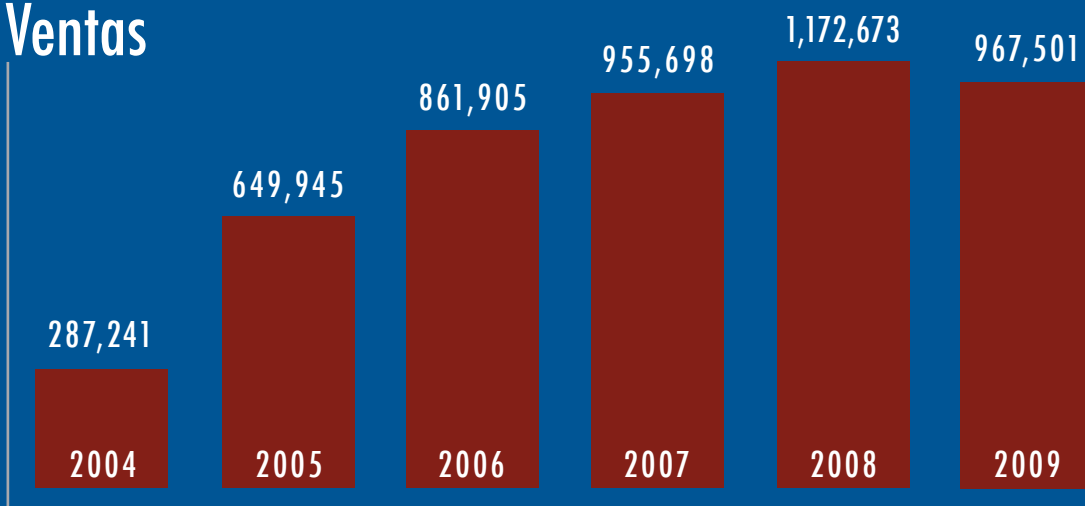
35.8%

Ventas Grupo GIA 2009



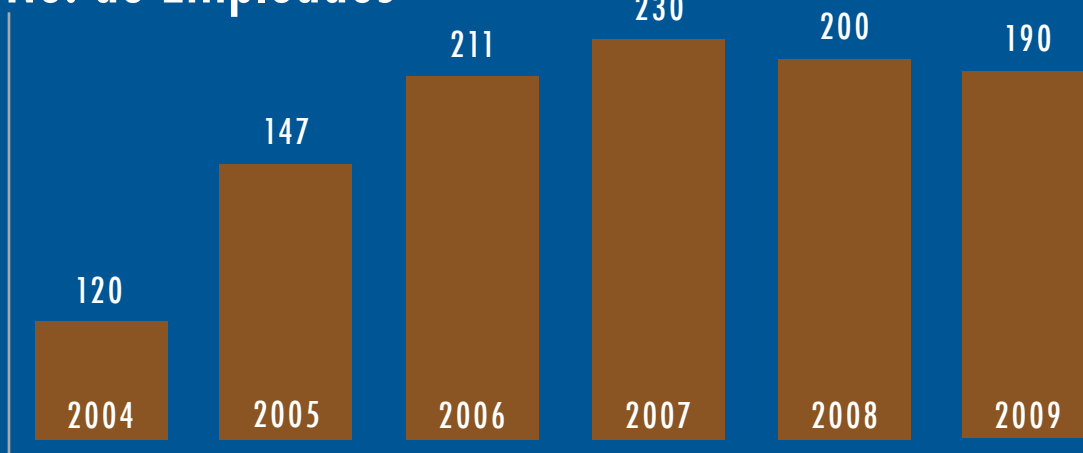
- Edificación
- Interiores
- Desarrollo Inmobiliario
- Construcción Industrial
- Construcción Pesada
- Desarrollo de Infraestructura
- Arquitectura
- Ingeniería

Ventas

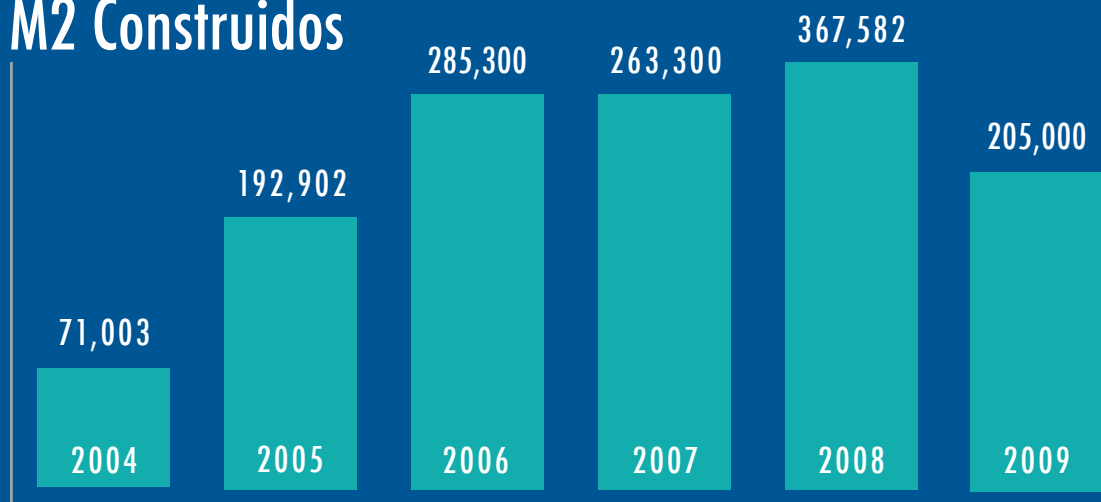


Cifra en Miles de Pesos

No. de Empleados



M2 Construidos





Grupo GIA

Periférico Sur No. 4249 1er. Piso Col. Jardines en la Montaña,
14210 México, D.F., Tel. 8503 8630
www.giaa.com.mx

 **GIA**®