

Residencial

Construcción Urbana



Parque Norte

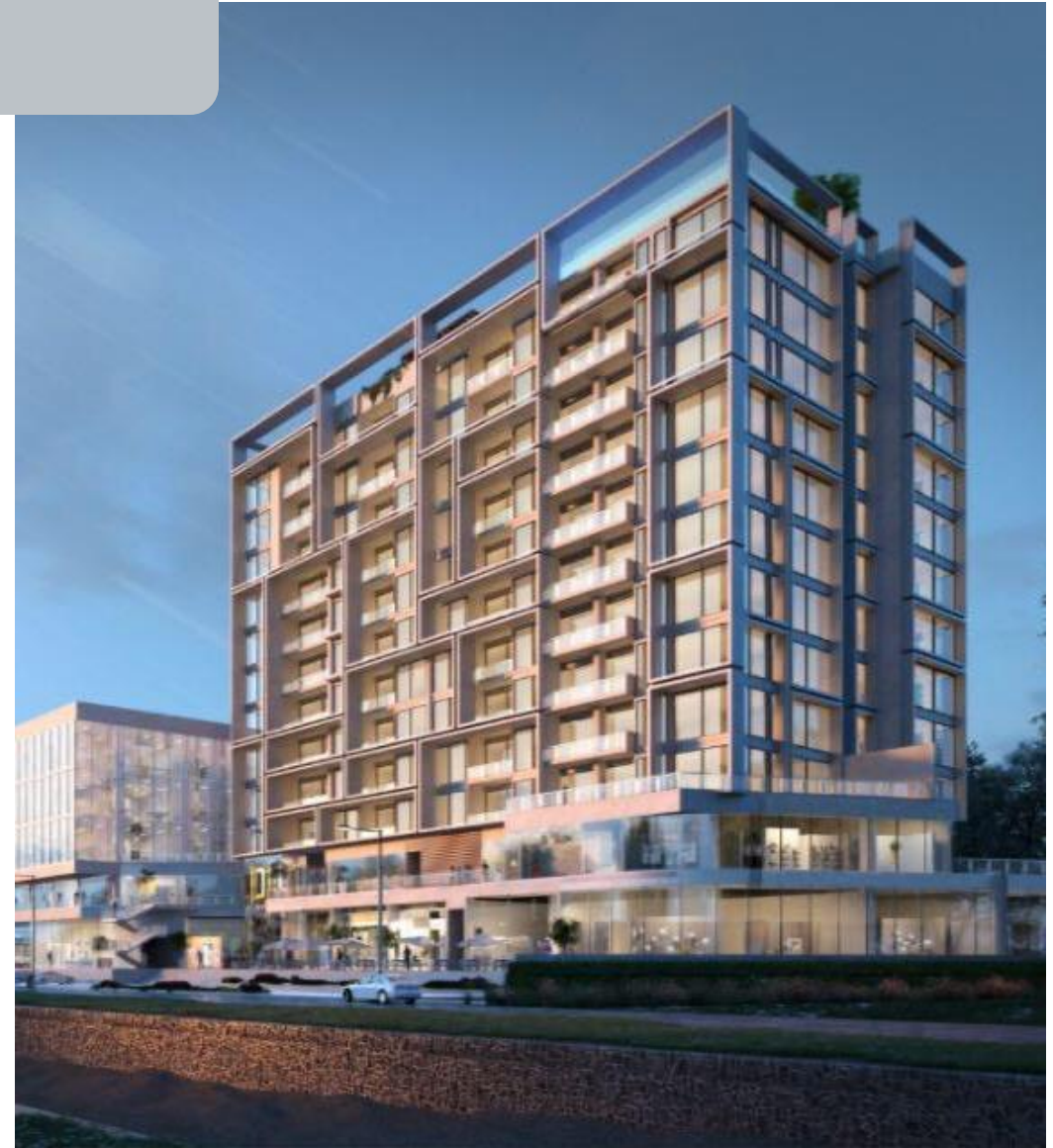
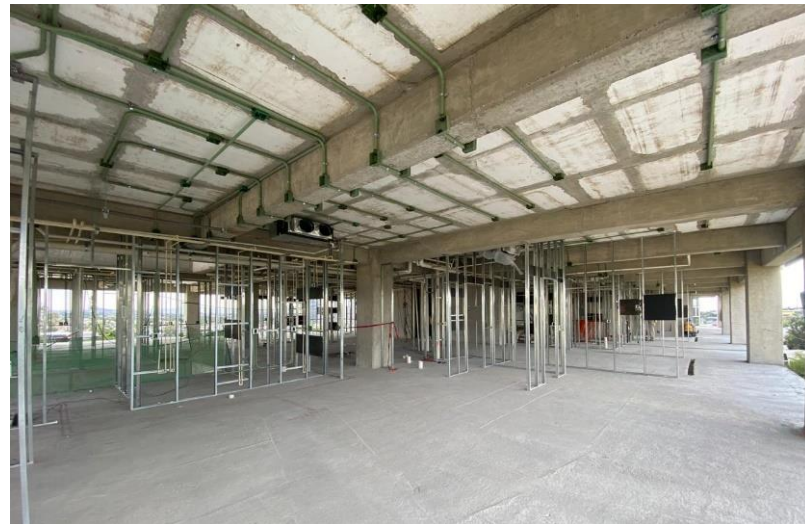
- TERMINADAS FASE III, IV, V Y VI DE IX
- \$365 MDP
- 13,482 M2
- CONTRATO A PRECIO ALZADO





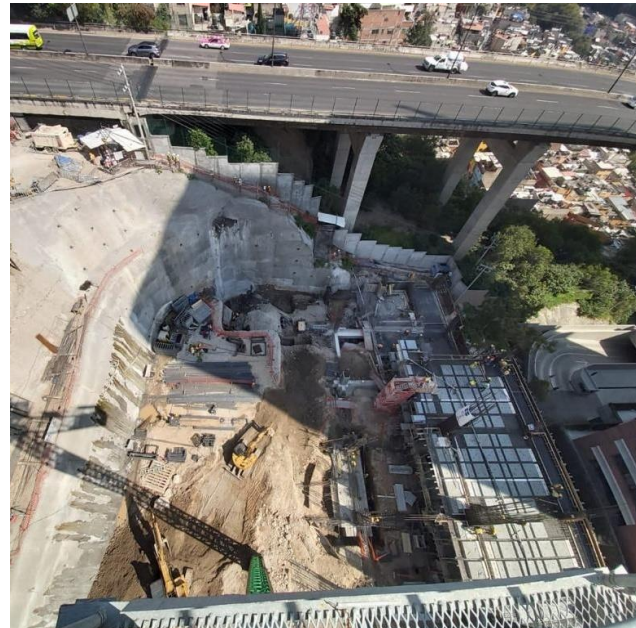
Puerta Aleden

- EN EJECUCIÓN
- \$251 MDP
- 42,800 M2
- CONTRATO A PRECIO ALZADO
- EDIFICIO DE USOS MIXTOS (OFICINA – COMERCIAL – VIVIENDA)



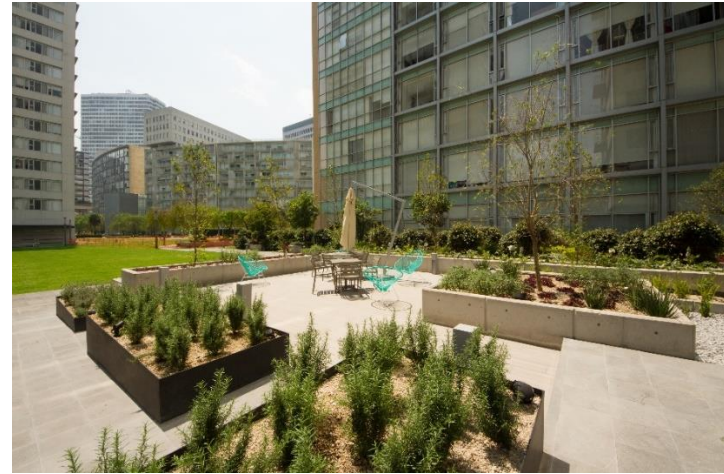
Arbia Torre D

- EN EJECUCIÓN
- \$165.5 MDP
- 34,100 M2
- CONTRATO A PRECIO ALZADO
- CONSTRUCCIÓN DE CIMENTACIÓN Y ESTRUCTURA



City Rent

- 2017
- \$410.6 MDP
- 37,555 M2
- CONTRATO A PRECIO ALZADO



Cittá San Jerónimo

- 2015
- \$175.1 MDP
- 20,875 M2
- CONTRATO A PRECIO ALZADO



Complejo Los Veneros, Nayarit

- 2010
- 42,000 M2
- NUEVO NAYARIT, NAYARIT
- CONSTRUCCIÓN INTEGRAL DE COMPLEJO TURÍSTICO





Corporativo

Construcción Urbana / Interiores



Centro Cívico Gubernamental de Honduras

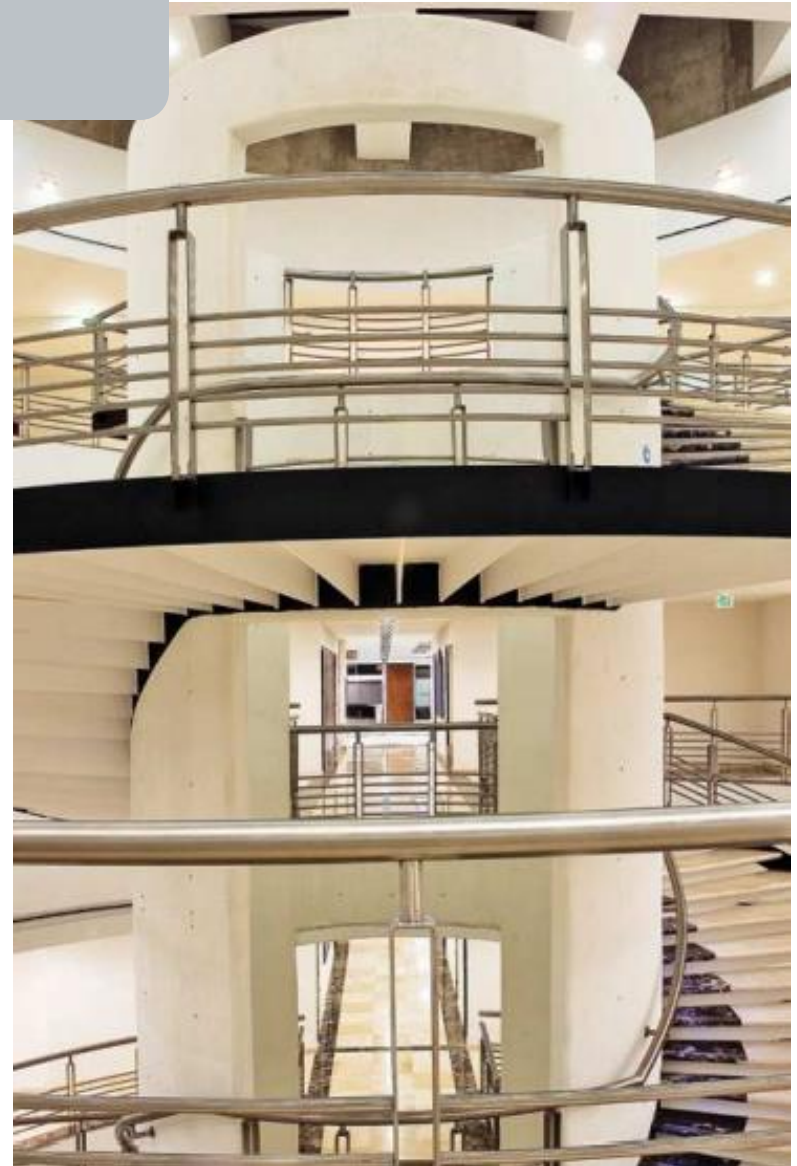
- \$3,358 MDP
- 205,000 M2
- CONTRATO APP (DISEÑO – CONST – OPER)
- 2 TORRES Y 3 CUERPOS BAJOS



Walmart Oficinas Corporativas

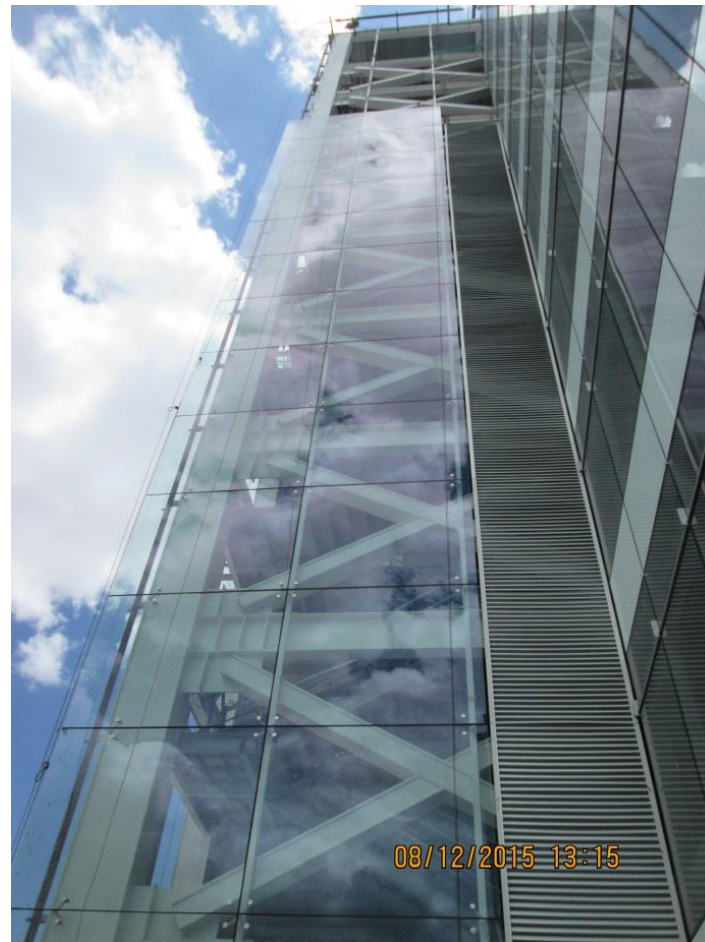
■ 2007

■ 13,500 M2



Metrópolis Patriotismo

- 2015
- \$612 MDP
- 20,000 M2
- OFICINAS CORPORATIVAS



Instituciones Financieras

Interiores



Remodelación Torre Scotiabank

- EN EJECUCIÓN
- \$950 MDP
- 80,315 M2
- CONTRATO A PRECIO ALZADO
- REMODELACIÓN DE 22 NIVELES DEL CORE & SHELL, ASÍ COMO LA FACHADA DEL EDIFICIO PLAZA SCOTIABANK;



Torre Bancomer

- 2015
- \$164 MDP
- 92,903 M2
- **CONTRATO ?**
- TORRE DE 32 NIVELES Y 137 METROS DE ALTURA
- LEED PLATINUM



Centro Operativo BBVA Bancomer

- 2015
- \$408 MDP
- 46,451 M2
- **CONTRATO ?**
- LEED SILVER



Torre HSBC

- 2006
- \$356 MDP
- 45,876 M2
- **CONTRATO ?**
- LEED GOLD



Centro Operativo City Banamex

- 2017
- \$387 MDP
- 21, 590 M2
- **CONTRATO ?**
- LEED GOLD



Comercial / Industrial

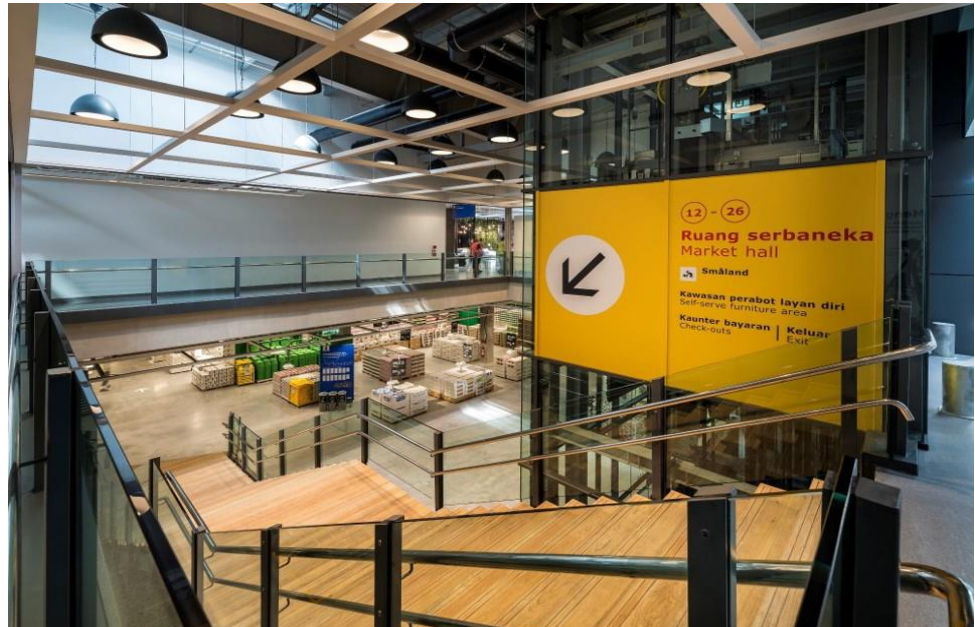
Construcción Urbana



IKEA Oceanía

- EN EJECUCIÓN
- \$363 MDP
- 23,619 M2
- ACABADOS E INSTALACIONES
- CONTRATO A PRECIO MÁXIMO GARANTIZADO A LIBRO ABIERTO
- LEED GOLD V4





Parque Industrial Querétaro – SPEC I

- EN EJECUCIÓN
- CLIENTE: PROSPERITY INDUSTRIAL
- \$116 MDP
- 18,840 M2 NAVE (36,000 M2 TERRENO)



Planta P&G Agave

- EN EJECUCIÓN
- CLIENTE: PROCTER & GAMBLE
- \$122 MDP
- 4,500 M2



Bosque Real Esmeralda

- 2009
- \$214.5 MDP
- 98,878.47 M2
- CONTRATO A PRECIO ALZADO



Supercenter El Cortijo

- 2006
- \$110 MDP
- 17,500 M2
- CONTRATO A PRECIO ALZADO



Walmart Supercenter Bahía Balderas

- 2005
- \$63 MDP
- 12,500 M2
- CONTRATO A PRECIO ALZADO



Hospitales

Construcción Urbana



Hospital del Salvador e Instituto Nacional de Geriatría, Santiago de Chile

- EN EJECUCIÓN
- \$6,310 MDP
- 170,000 M2
- CONTRATO APP (DISEÑO – CONSTRUCCIÓN – OPERACIÓN)
- HOSPITAL CON 641 CAMAS, 26 PABELLONES Y 374 CONSULTORIOS.





Clínica Hospital ISSSTE, Mérida

- EN OPERACIÓN DESDE 2018
- \$438 MDP
- 13,922 M2
- CONTRATO APP (DISEÑO – CONSTRUCCIÓN – OPERACIÓN)
- HOSPITAL CON 66 CAMAS, 15 CAMAS EN URGENCIAS, 10 CAMAS EN CUIDADOS INTEENSIVOS.







Hospital General Unidad 301, Ciudad de México

- 2014
- 135.8 MDP
- 10,300 M2
- CONTRATO OBRA PÚBLICA
- CENTRO DE REHABILITACIÓN UNIDAD 601 DEL HOSPITAL GENERAL DE MÉXICO



Hospital Regional de Alta Especialidad de Ixtapaluca

- EN OPERACIÓN DESDE 2012
- 895 MDP
- 37,574 M2
- CONTRATO APP (DISEÑO – CONSTRUCCIÓN – OPERACIÓN)
- HOSPITAL DE ALTA ESPECIALIDAD CON 246 CAMAS CENSABLES + 108 NO CENSABLES, 14 QUIRÓFANOS, 52 CONSULTORIOS, ACELERADOR LINEAL, MEDICINA NUCLEAR, RESONANCIA MAGNÉTICA, UNIDAD ONCOLÓGICA, UNIDAD DE TRANSPLANTE DE MÉDULA ÓSEA Y HELIPUERTO.







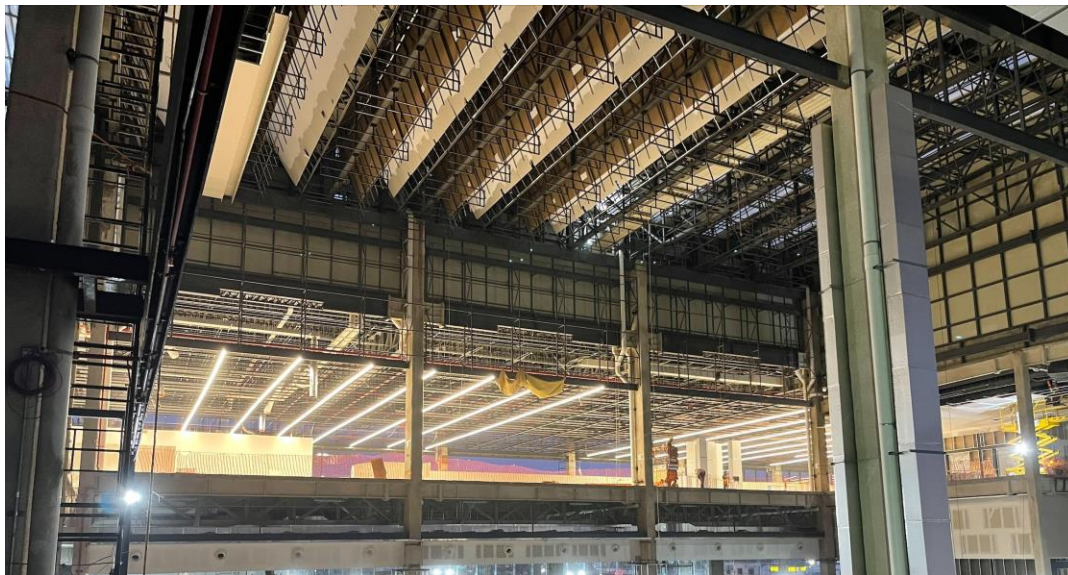
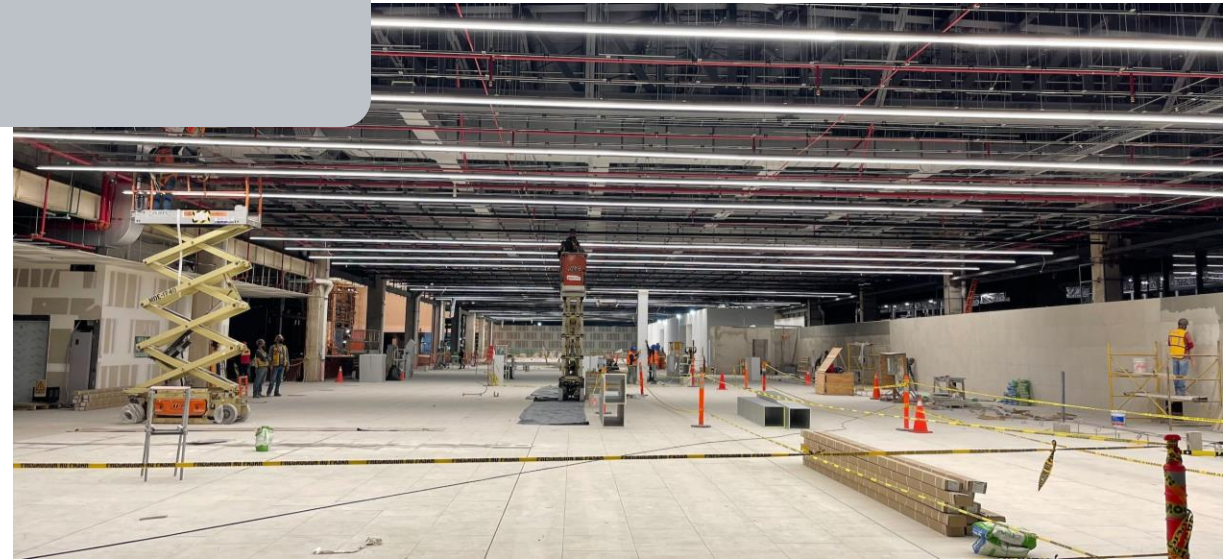
Aeropuertos

Construcción Urbana



Aeropuerto Internacional de Tijuana

- EN EJECUCIÓN
- \$259 MDP
- 34,536 M2
- CONTRATO A PRECIO ALZADO
- ALBAÑILERÍAS, ACABADOS, HERRERÍAS EN NUEVO EDIFICIO PROCESADOR Y REMODELACIÓN DE ÁREAS EXISTENTES.



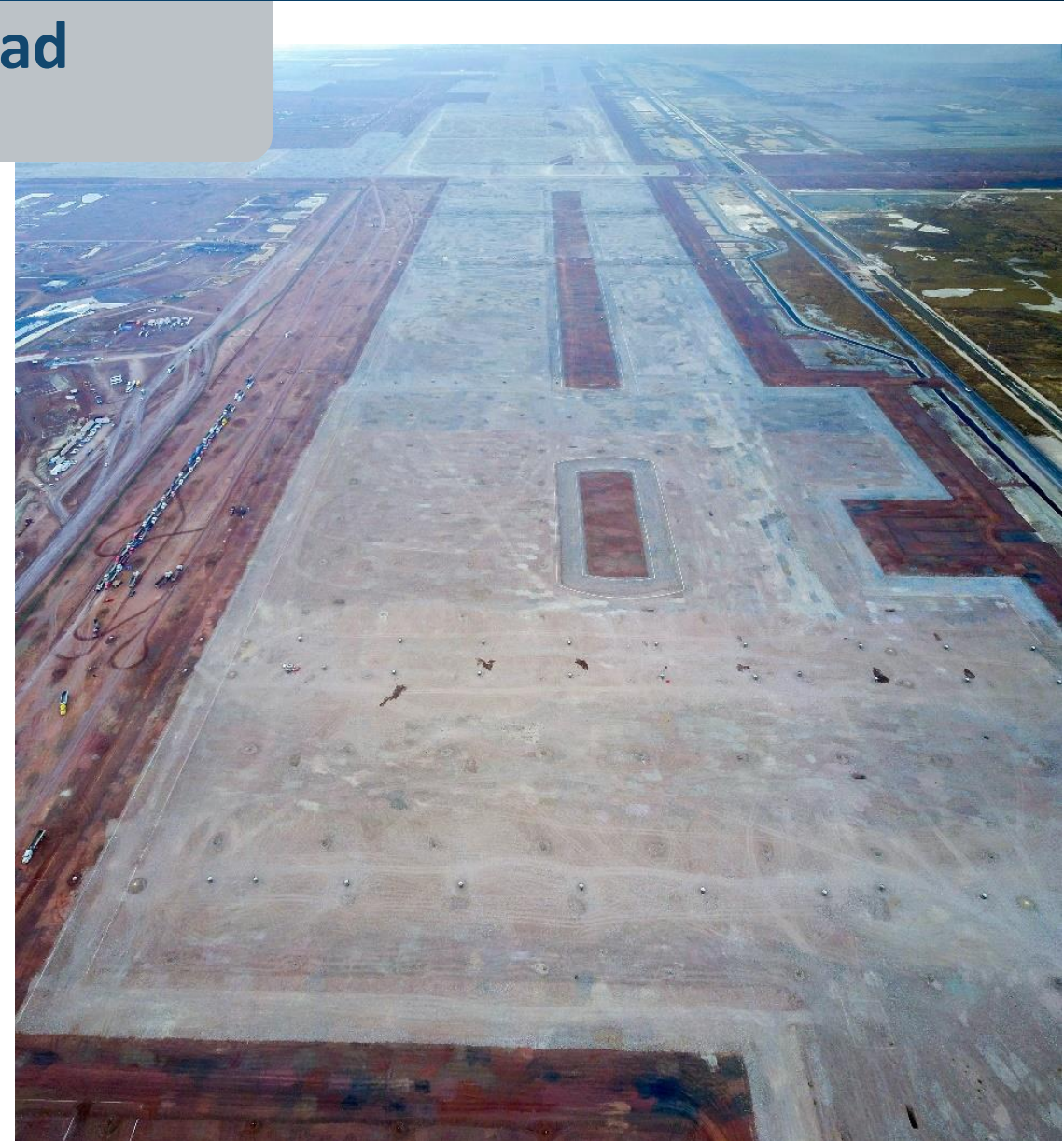
Aeropuerto Internacional de Guadalajara VIP Lounge

- \$38.20 MDP
- 1,232 M2
- CONTRATO A PRECIOS UNITARIOS
- REMODELACIÓN DE ACABADOS E INSTALACIONES



Nuevo Aeropuerto Internacional de la Ciudad de México | Pista 3

- 2016 – 2019 (OBRA SUSPENDIDA)
- \$7,359 MDP
- CLIENTE: GRUPO AEROPORTUARIO DE LA CIUDAD DE MÉXICO
- TEXCOCO, ESTADO DE MÉXICO
- SISTEMA DE PRECARGA E INSTRUMENTACIÓN GEOTÉCNICA, INFRAESTRUCTURA, ESTRUCTURA DE PAVIMENTOS Y OBRA CIVIL DE AYUDAS VISUALES PARA LA NAVEGACIÓN DE LA PISTA 3 Y ÁREA DE TÚNELES DEL NAICM.



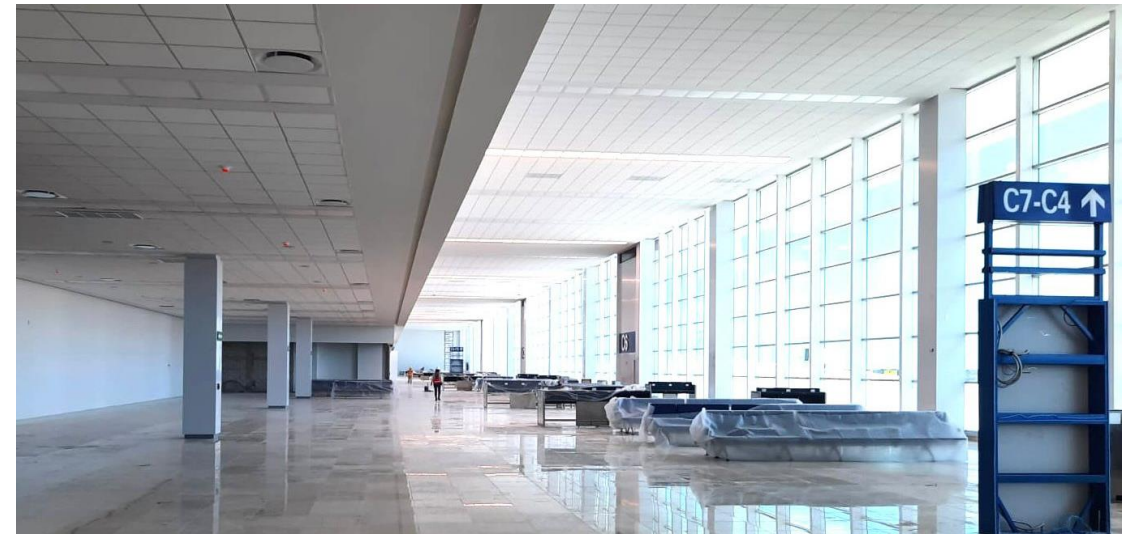
Aeropuerto Internacional de Veracruz

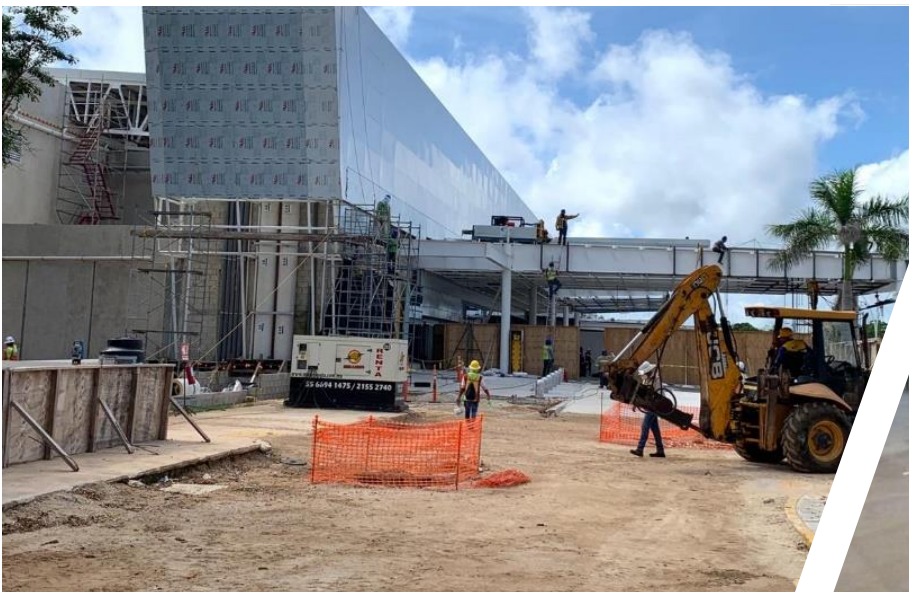
- 2014
- 214.1 MDP
- 13,994 M2
- CONTRATO A PRECIOS UNITARIOS



Aeropuerto Internacional de Mérida

- EN EJECUCIÓN
- \$942 MDP
- 26,586 M2
- REMODELACIÓN Y AMPLIACIÓN
- CONTRATO A PRECIOS UNITARIOS





Aeropuerto Internacional de Cancún Terminal 4

- 2016
- \$326.3 MDP (17.17 MDD)
- 60,717 M2
- CONTRATO A PRECIOS UNITARIOS
- CAPACIDAD 25 MILLONES DE PASAJEROS



Hotelería

Interiores



Hotel Nava Constellations Brands

- 2020
- \$43 MDP
- PIEDRAS NEGRAS, COAHUILA
- REMODELACIÓN INTEGRAL DE 33 HABITACIONES, ÁREAS COMUNES Y EXTERIORES.





Hotel Thomson Zihuatanejo

- 2019
- ZIHUATANEJO, GUERRERO
- REMODELACIÓN INTEGRAL DE 33 HABITACIONES.



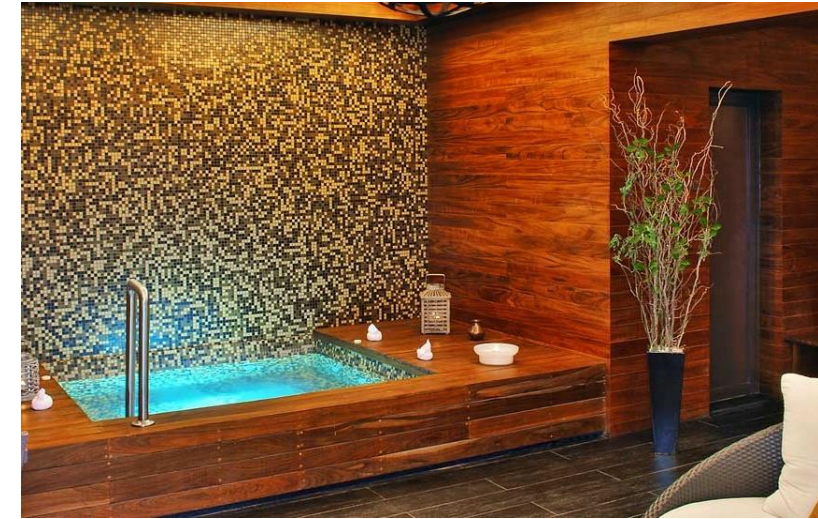
Hotel Líderes Deloitte

- 2017
- \$58 MDP
- CIUDAD DE MÉXICO
- REMODELACIÓN INTEGRAL DE 68 HABITACIONES Y ÁREAS COMUNES



Hotel Marriot Reforma

- 2012
- \$134 MDP
- CIUDAD DE MÉXICO
- REMODELACIÓN INTEGRAL DE 322 HABITACIONES Y ÁREAS COMUNES.



Hotel JW Marriot

- 2012
- CIUDAD DE MÉXICO
- \$90 MDP
- REMODELACIÓN INTEGRAL DE 312 HABITACIONES Y ÁREAS COMUNES.



Hotel W Polanco

- 2012
- \$38 MDP
- CIUDAD DE MÉXICO
- REMODELACIÓN INTEGRAL DE 108 HABITACIONES.



Hotel Fairmont Acapulco Princess

- 2009
- \$89 MDP
- ACAPULCO, GUERRERO
- REMODELACIÓN INTEGRAL DE 280 HABITACIONES Y ÁREAS COMUNES.



Hotel Emporio

- 2007
- \$10 MDP
- CIUDAD DE MÉXICO
- REMODELACIÓN INTEGRAL DE 145 HABITACIONES.



Industria Restaurantera

Interiores



50 Friends Acapulco

 2010

 400 M2



50 Friends Puebla

■ 2010

■ 650 M2



50 Friends CDMX

■ 2009

■ 500 M2



Café Torino CDMX

■ 2010

■ 800 M2





GIA[®]
construyendo **confianza**